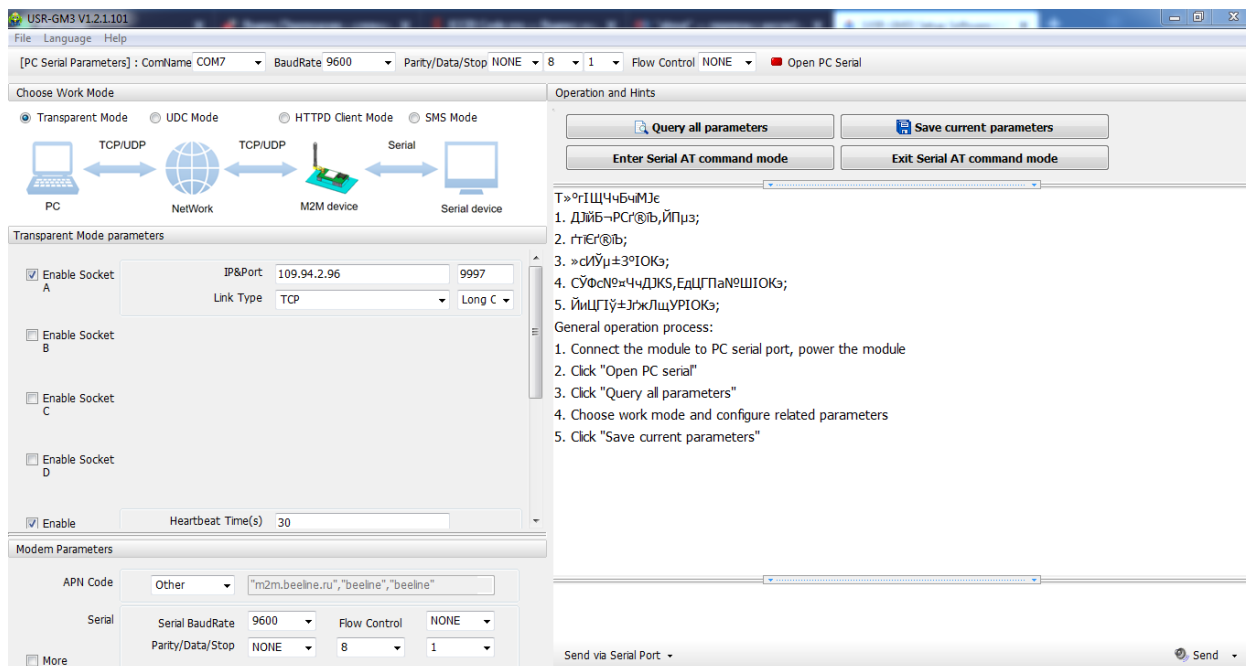


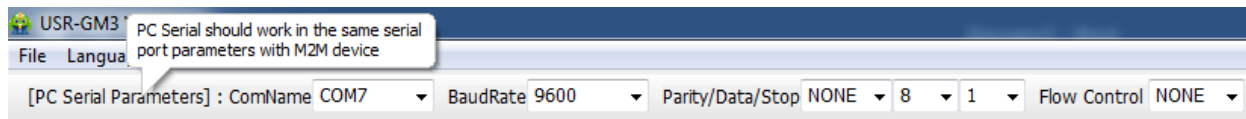
Скачиваем программу настройки [USR-GM3-Setup-Software V1.2.1.101](#)

В данном примере к модему подключаемся обычным кабелем преобразователем RS232 - USB

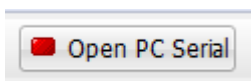
Запускаем и видим:



В первых настройках устанавливаем скорость порта и номер COM порта.

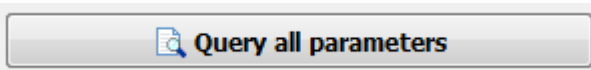
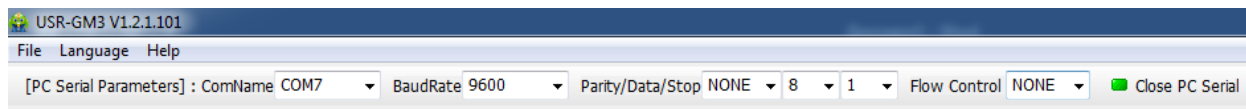


В нашем случае скорость у модема 9600 (по умолчанию 115200, обычно эти значения не влияют на подключение, программа подсоединится к модему автоматически, но случается что нужно подбирать скорость для удачного считывания параметров и соединения с модемом программой настроек)



Нажимаем справа кнопку:

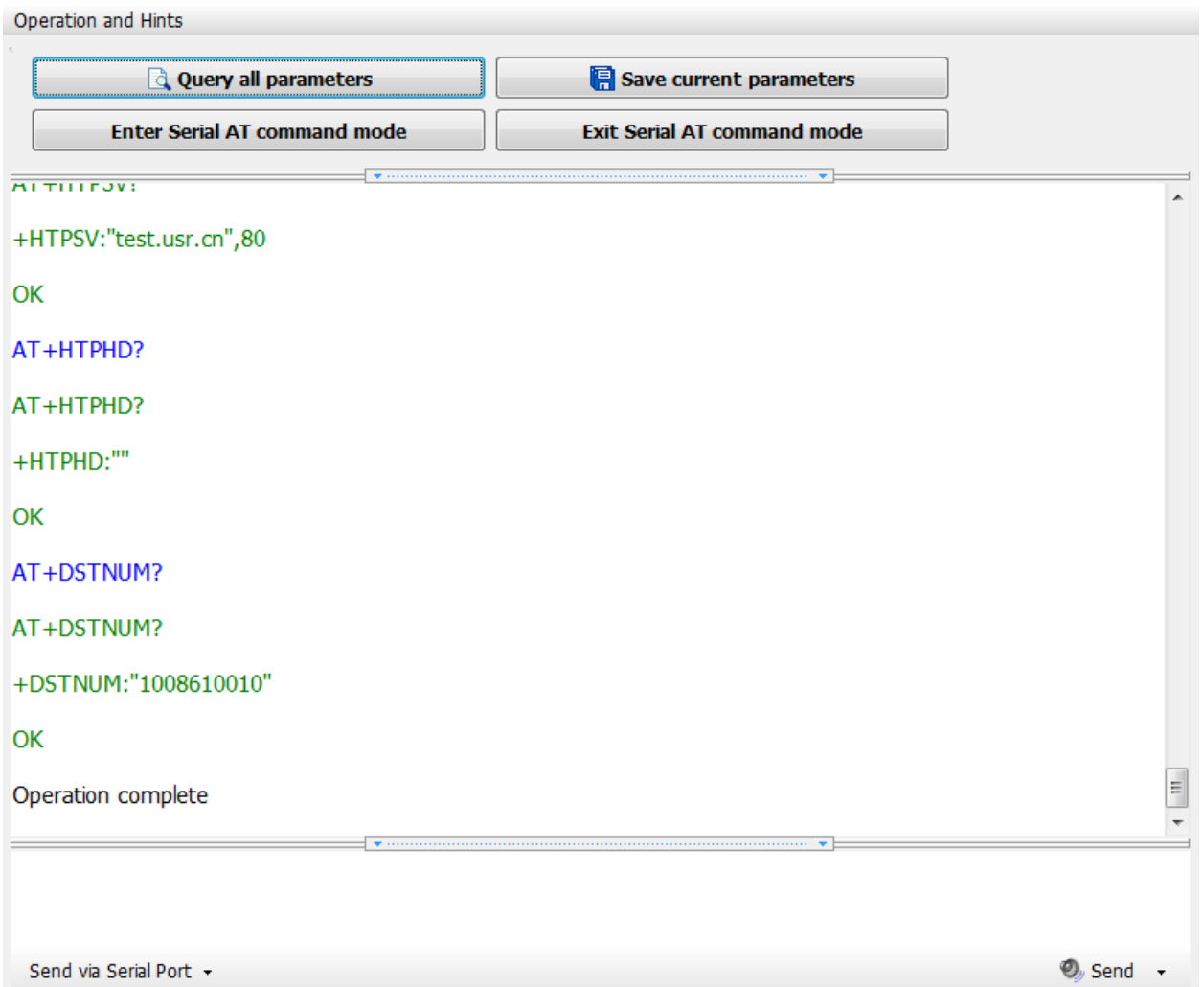
При удачном соединении окно поменяется на:



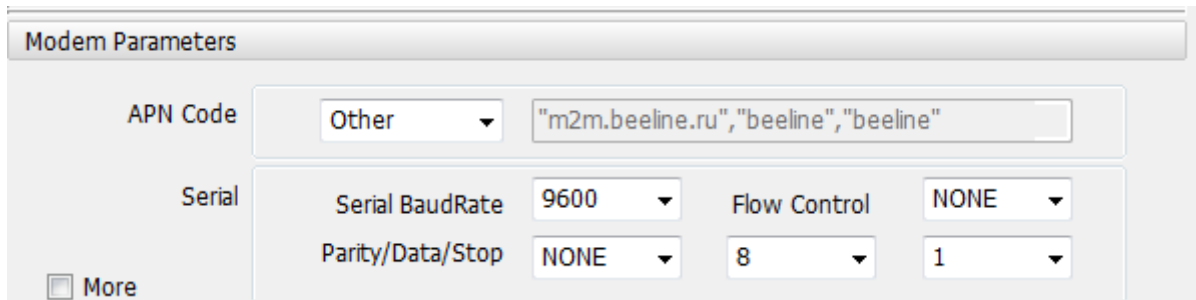
Нажимаем на кнопку

Которая означает - считать все параметры модема

После считывания всех параметров, в нижнем окне появится следующий вид:

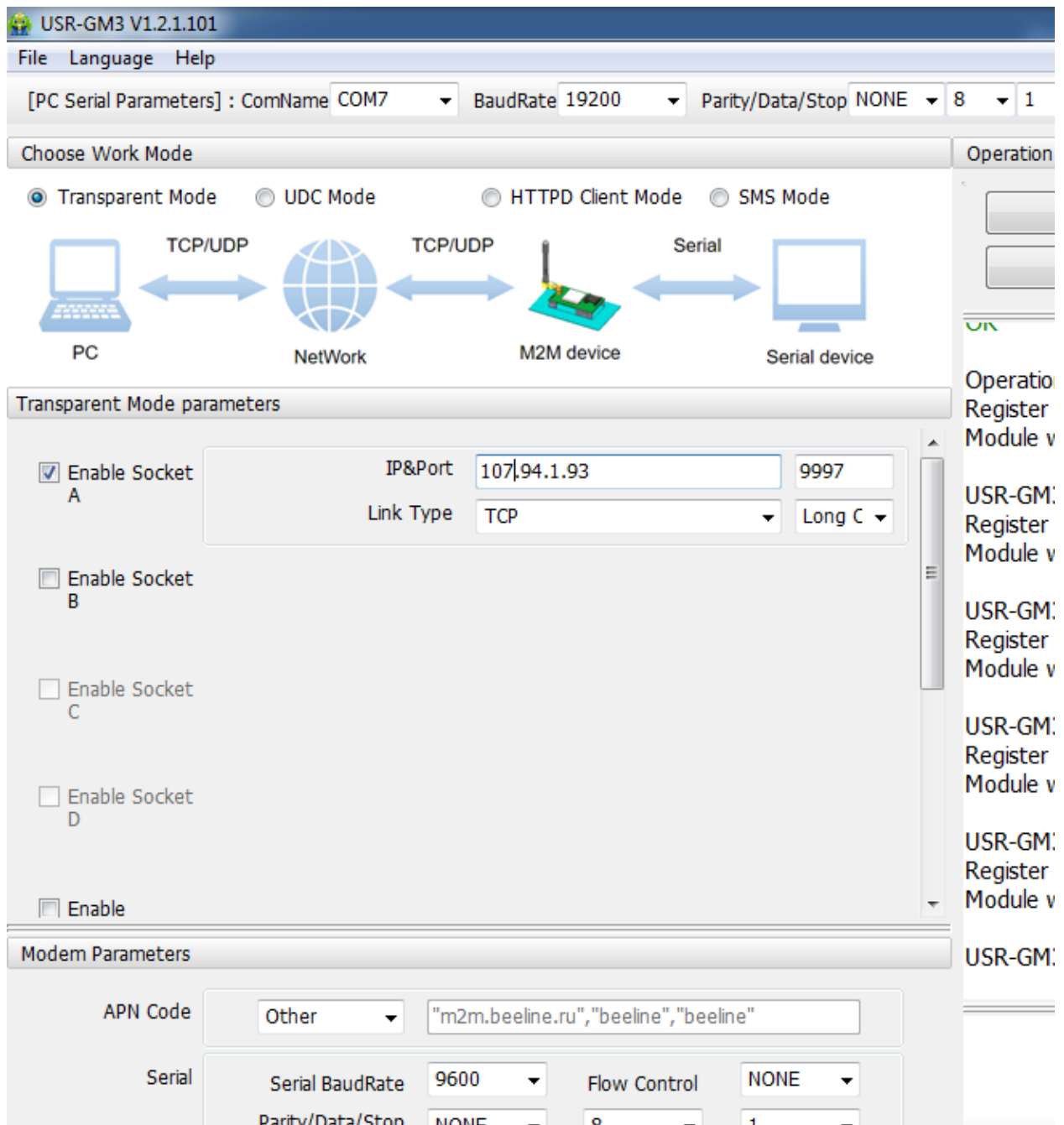


В нижнем левом углу окна программы, появятся текущие значения параметров порта модема



В зависимости от скорости устройства, к которому будет подключен модем устанавливаем эти параметры, в нашем случае для ВКТ-7 с настройкой скорости порта 9600 мы установили данные параметры. В нашем модеме сим карта оператора «Билайн» (указав APN Code – Other, код будет выбран программой из сим карты оператора)

В следующем окне включаем сокет А (отвечает за RS232) и устанавливаем параметры IP адреса сервера ЛЭРС и порт для модемов (прописан в ЛЭРС и открыт на сервере)



Сокет В используют для настроек соединения по порту RS485

Прокруткой спускаемся ниже и доходим до

USR-GM3 V1.2.1.101

File Language Help

[PC Serial Parameters] : ComName COM7 BaudRate 9600 Parity/Data/Stop NONE 8 1

Choose Work Mode

Transparent Mode UDC Mode HTTPD Client Mode SMS Mode

PC Network M2M device Serial device

Transparent Mode parameters

Enable Heartbeat Package

Enable Identity Package

Reg Package Send Type Send register data when sock

Reg Package Data Type IMEI Co 356566070639489

Enable USR Cloud

Connection Timeout Restart Time(s) 60

Modem Parameters

APN Code Other "m2m.beeline.ru","beeline","beeline"

Serial Serial BaudRate 9600 Flow Control NONE

Operation

RTTUE

+HTPSV:

OK

AT+HTPH

AT+HTPH

+HTPHD:

OK

AT+DSTI

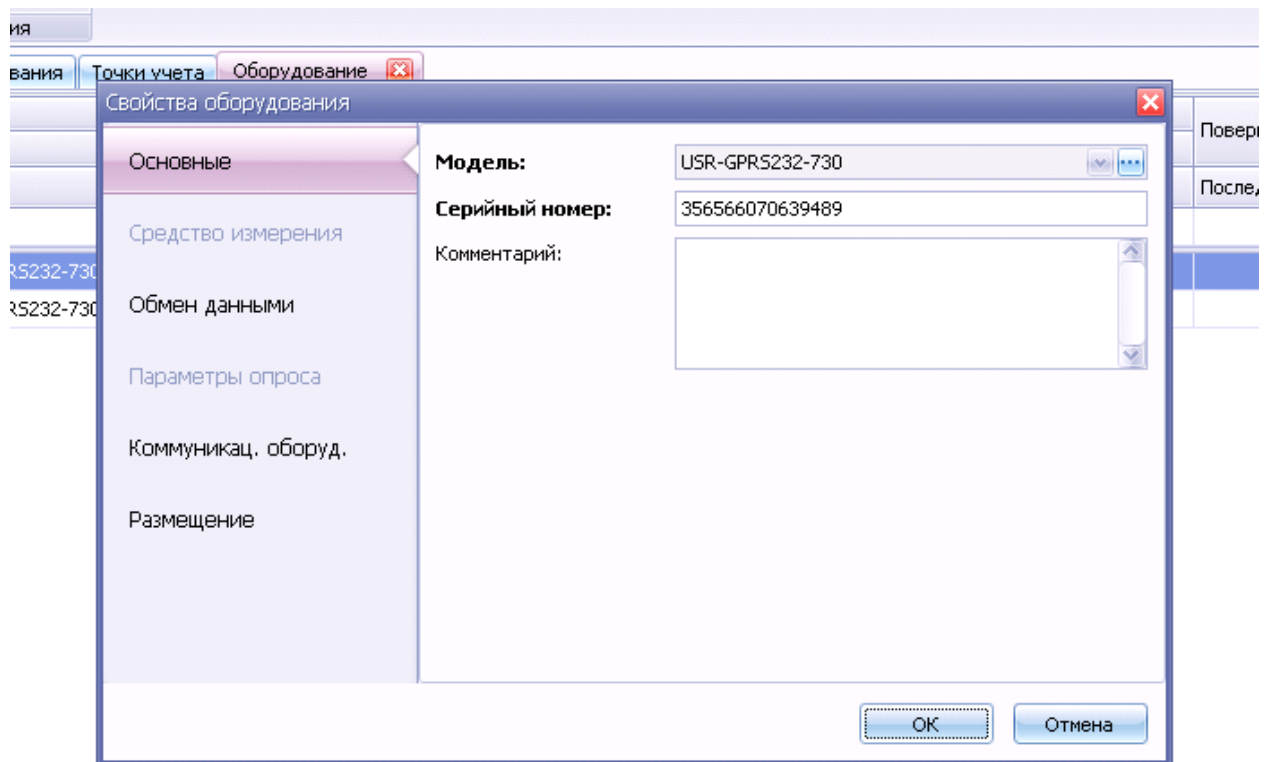
AT+DSTI

+DSTNUI

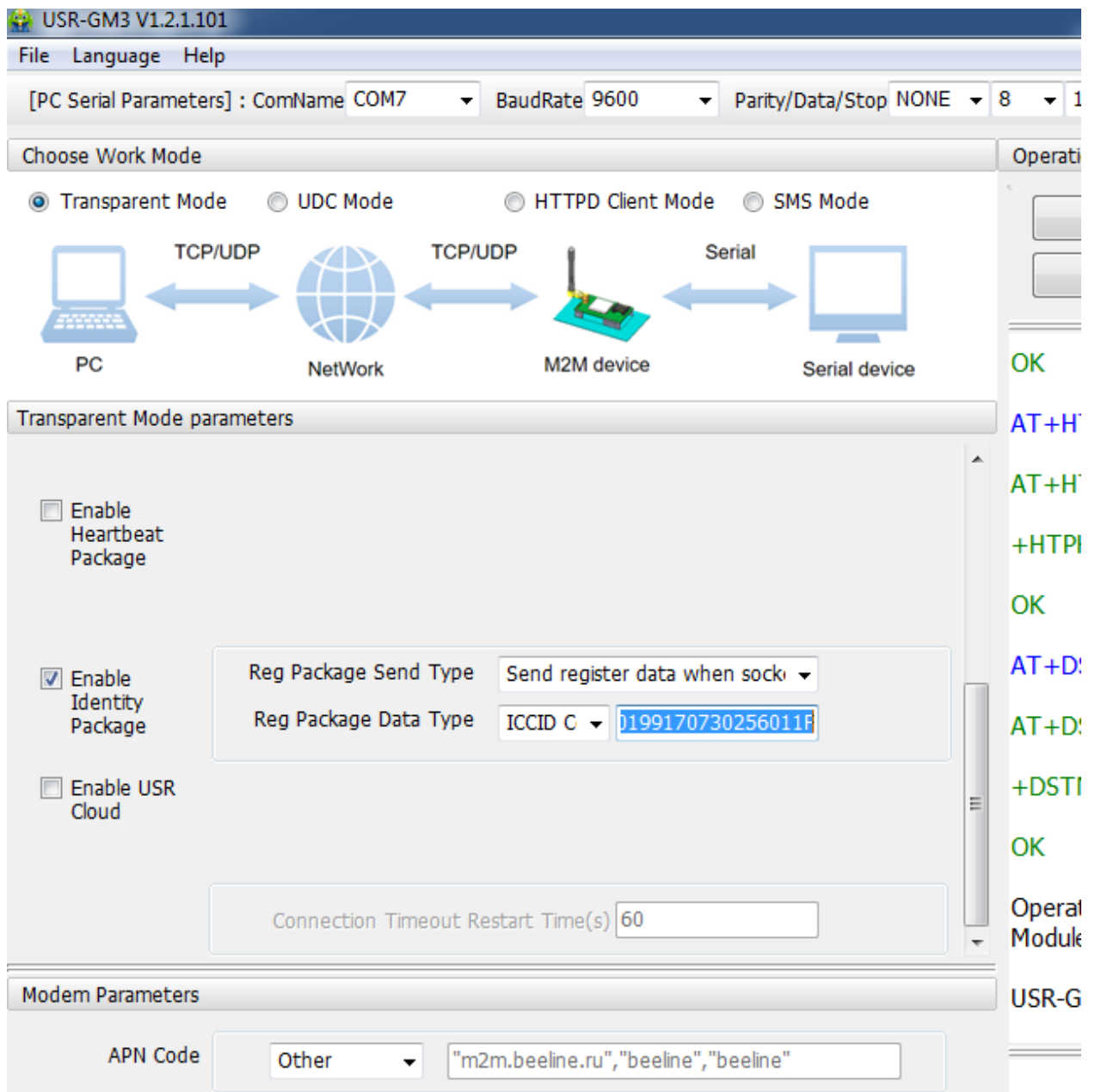
OK

Operation

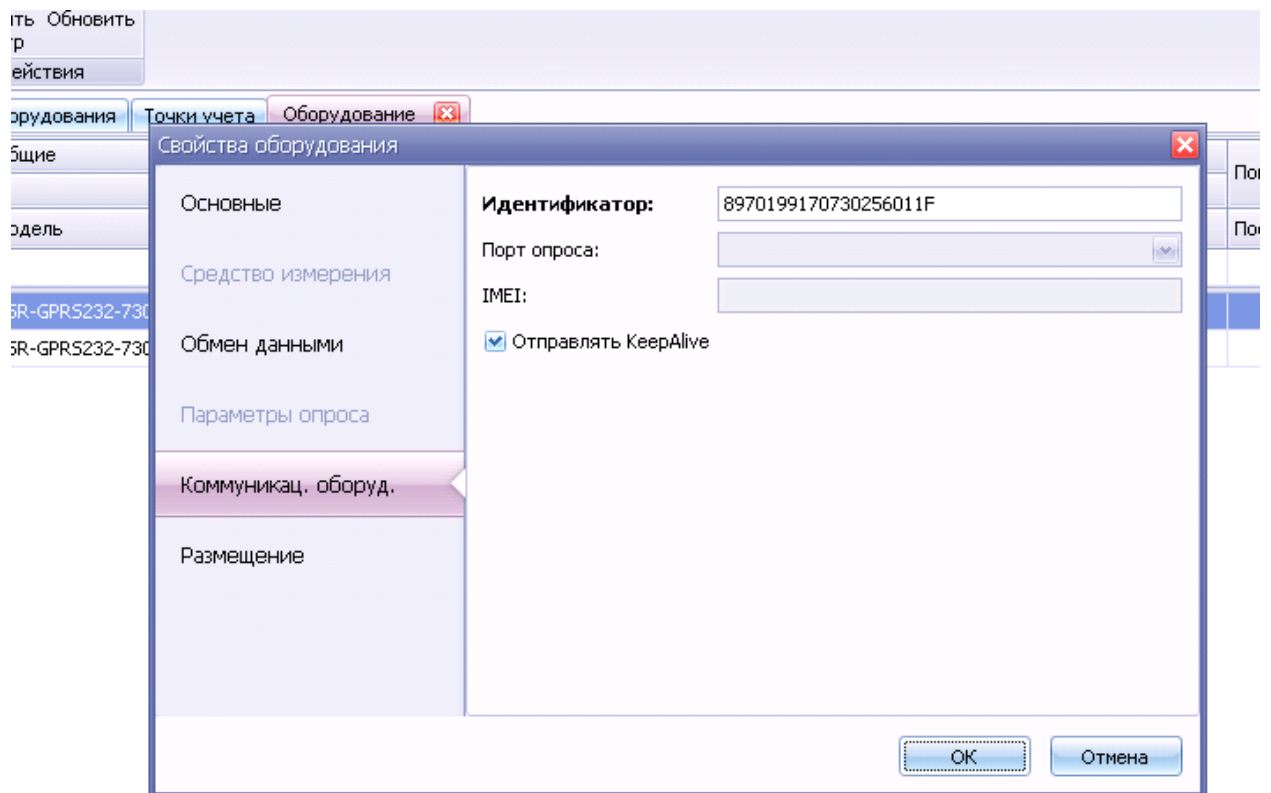
Устанавливаем «галку» как на скриншоте и выбираем IMEI CODE- серийный номер модема, который копируем и заносим в ЛЭРС



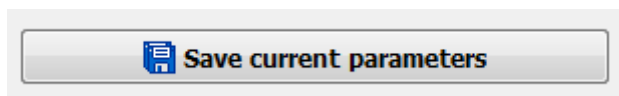
Далее выбираем ICCID CODE – серийный номер сим карты:



Копируем его и заносим в ЛЭРС



После чего в программе настроек модема нажимаем на кнопку:



И подключаем модем непосредственно к ВКТ-7

После чего производим обмен данными в ЛЭРС для требуемого объекта и точки учета....